

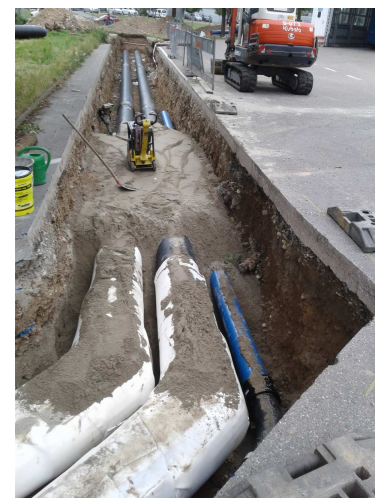
Neues SC Freiburg Stadion

Vorstreckung der Fernwärmeversorgung und Umlegung einer Wassertransportleitung DN 600

Im Auftrag der badenovaWÄRMEPLUS GmbH & Co. KG Freiburg und der bnNETZE GmbH Freiburg hatte unser Unternehmen aus Offenburg mehrere Aufträge erhalten, eine ca. 2.000 m lange Doppelrohrfernwärmetrasse und eine Wasserleitung DN 600 im Bereich des Flugplatzes Freiburg und entlang der SICK-Arena zu verlegen.



Die Fernwärmeleitung führt im Bauabschnitt I von der Einspeisung im Industriepark Rhodia/Solvay bis zum Flugplatz Freiburg. Hierbei wurden Baugruben mit einer Tiefe von 5 m hergestellt, um eine Durchpressung der Herrmann-Mitsch-Straße zu ermöglichen. Das neu errichtete Autohaus Martin wurde im Zuge dieser Maßnahme an das Fernwärmenetz angeschlossen und eine Vorstreckung für den Anschluss des neuen Stadions wurde hergestellt.



**Josef Schnell GmbH
Bauunternehmung**

**Baden-Baden, Weil am Rhein,
Ladenburg und Offenburg**

...

Im Bauabschnitt II durchquert die Fernwärmeleitung das Flugplatzgelände und kreuzt im weiteren Verlauf die Madisonallee, die mit zwei Stahlrohren DN 600 durchpresst wurde, um den Eingriff in den Straßenverkehr so gering wie möglich zu halten. Die Trasse führt weiter entlang der SICK-Arena bis hin zum Anschluss derer rückwärtigen Heizzentrale und der nebenstehenden neu errichteten Bürogebäude.



Im Zuge der Verlegung der Fernwärmeleitung erhielten wir von der bnNETZE GmbH einen Auftrag zur Verlegung einer Wassertransportleitung DN 600, die im Zuge der Erschließung der Zufahrt zum neuen SC Freiburg Stadion umgelegt werden musste.

Insgesamt wurden in einer Bauzeit von einem Jahr 25.000 to Erdmaterial bewegt, 4.500 m Fernwärmeleitungen und 300 m Wassertransportleitung verlegt.

Alle Arbeiten wurden fachlich kompetent und termingerecht zur vollsten Zufriedenheit unserer Auftraggeber ausgeführt.

Offenburg/Freiburg 2017/2018